

Aviso de Ciclón Tropical en el Océano Pacífico

No. Aviso: 04

Ciudad de México a 22 de Julio del 2016.

Emision: 10:15h

Servicio Meteorológico Nacional, fuente oficial del Gobierno de México, emite el siguiente aviso:

Síntesis: Tormenta Tropical GEORGETTE

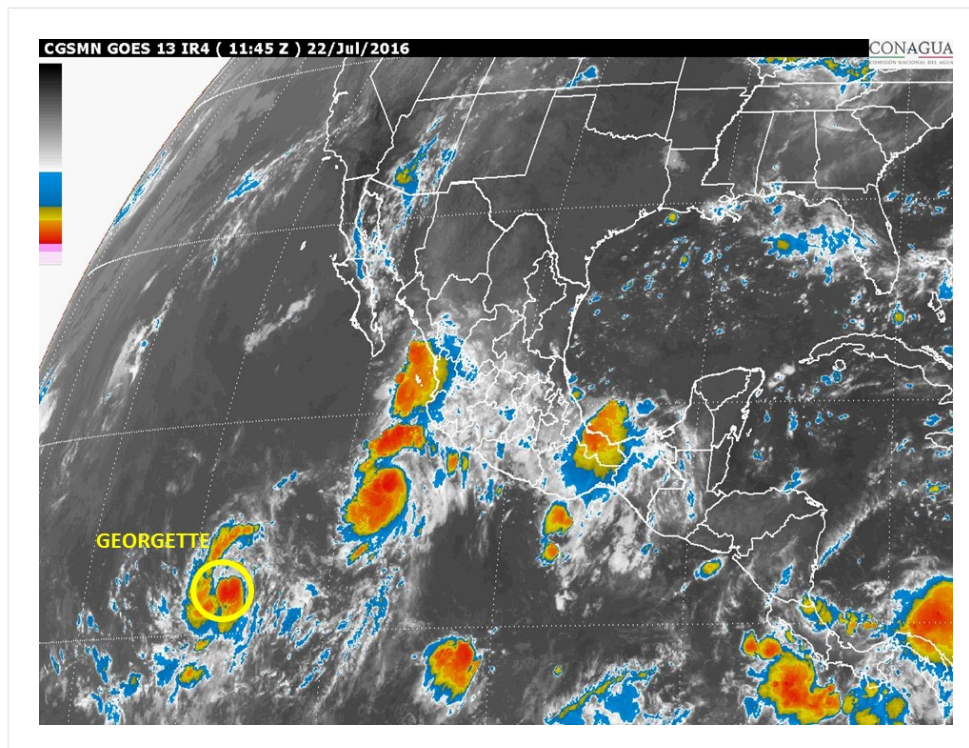


Imagen de satélite

Situación Actual:

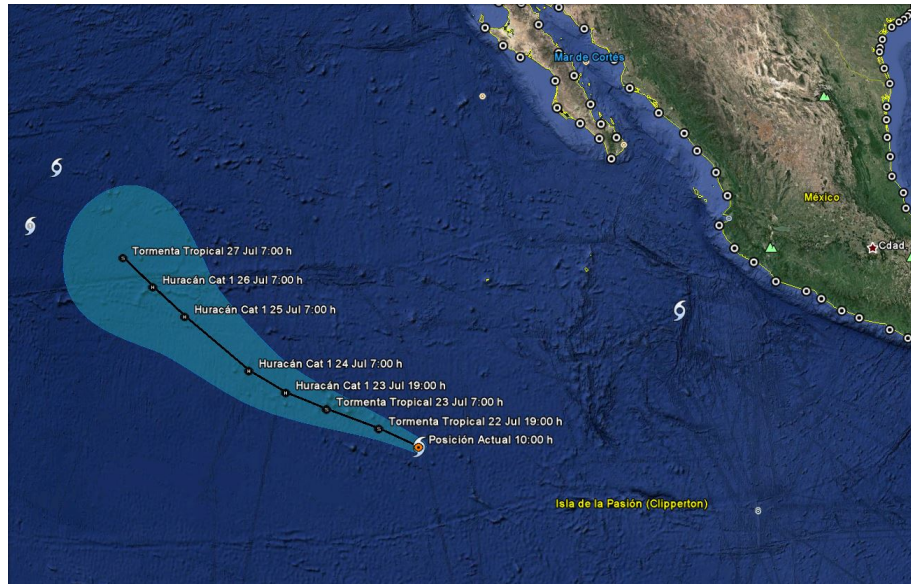
La Depresión Tropical OCHO-E se ha desarrollado a la Tormenta Tropical GEORGETTE, al suroeste de la Península de Baja California, se mueve hacia el oeste-noroeste, alejándose de costas nacionales.

Condiciones Actuales		
Hora local (hora gmt)	10:00 (15:00 GMT)	
Ubicación del centro del ciclón	Latitud Norte: 12.3°	Longitud Oeste: 117.1°
Distancia al lugar más cercano	975 km al suroeste de Isla Socorro, Col. y a 1,400 km al suroeste de Cabo San Lucas, BCS.	

Condiciones Actuales

Desplazamiento actual:	Oeste-noroeste (295°) a 20 km/h			
Vientos máximos [km/h]:	Sostenidos: 75 km/h		Rachas: 95 km/h	
Presión mínima central [hpa]:	1004 hPa			
Comentarios adicionales	No afecta al país.			
Recomendaciones	---			
Extensión en cuadrantes de radios de vientos y oleaje				
Radio de vientos de 63 km/h	55 km NE	55 km SE	0 km SO	55 km NO
Oleaje 4 m	110 km NE	0 km SE	0 km SO	0 km NO

PRONÓSTICO VALIDO AL DÍA/HORA LOCAL TIEMPO CENTRO	LATITUD NORTE	LONG. OESTE	VIENTOS [Km/h]	CATEGORÍA	UBICACIÓN (en km)
22/19h	12.9	118.6	95/110	Tormenta Tropical	1,050 km al suroeste de Isla Socorro, Col. y a 1,435 km al suroeste de Los Cabos, BCS.
23/07h	13.5	120.6	100/120	Tormenta Tropical	1,185 km al oeste-suroeste de Isla Socorro, Col. y a 1,525 km al suroeste de Cabo San Lazaro, BCS.
23/19h	14.0	122.2	120/150	Huracán categoría I	1,315 km al oeste-suroeste de Isla Socorro, Col. y a 1,585 km al suroeste de Cabo San Lazaro, BCS.
24/07h	14.7	123.7	130/155	Huracán categoría I	1,435 km al oeste-suroeste de Isla Socorro, Col. y a 1,635 km al suroeste de Cabo San Lazaro, BCS.
25/07h	16.5	126.5	130/155	Huracán categoría I	1,670 km al oeste de Isla Socorro, Col. ya a 1,725 km al suroeste de Punta Eugenia, BCS.
26/07h	17.5	128.0	120/150	Huracán categoría I	1,755 km al suroeste de Punta Eugenia, BCS.
27/07h	18.5	129.5	100/120	Tormenta Tropical	1,805 km al oeste-suroeste de Punta Eugenia, BCS.



Trayectoria Tormenta Tropical GEORGETTE

Aviso No.	Fecha / Hora local CDT	Lat. Norte	Long. Oeste	Distancia más cercana (km)	Viento m ^í x. / rachas	Categoría	Avance
01	21 jul / 16:00	10.8	114.0	1,415 km al sur-suroeste de Cabo San Lucas, B.C.S.	55/75	Depresión Tropical	Oeste-noroeste (290°) a 19 km/h
02	21 jul / 22:00	11.6	115.0	1,365 km al sur-suroeste de Cabo San Lucas, BCS.	55/75	Depresión Tropical	Oeste-noroeste (295°) a 20 km/h
03	22 jul / 04:00	11.8	116.0	1,390 km al sur-suroeste de Los Cabos, B.C.S.	55/75	Depresión Tropical	Oeste-noroeste (295°) a 20 km/h
04	22 jul / 10:00	12.3	117.1	975 km al suroeste de Isla Socorro, Col. y a 1,400 km al suroeste de Cabo San Lucas, BCS.	75/95	Tormenta Tropical	Oeste-noroeste (295°) a 20 km/h

EL SIGUIENTE AVISO SE EMITIRÁ A LAS 16:15HRS TIEMPO DEL CENTRO O ANTES SI OCURREN CAMBIOS SIGNIFICATIVOS

Pronosticador: Jesús Carachure

Revisó: Cirilo Bravo